

¿CUALES SON LOS SINTOMAS?



FIEBRE



SUDORES



MALESTAR GENERAL



PÉRDIDA DE APETITO



DOLOR DE CABEZA



DOLORES MUSCULARES



FATIGA



FORTBEND
HEALTH & HUMAN SERVICES
Prevent. Promote. Protect.

¿QUÉ ES LA BRUCELOSIS?

Los animales que se infectan con mayor frecuencia incluyen ovejas, vacas, cabras, cerdos y perros, entre otros.

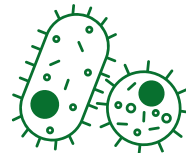
La brucelosis, también conocida como fiebre ondulante, es una enfermedad infecciosa causada por bacterias. Las personas pueden contraer la enfermedad al tener contacto directo con animales infectados o consumir productos animales crudos. La brucelosis no suele ser mortal para las personas, pero puede provocar una enfermedad a largo plazo y problemas de salud duraderos incluso después del tratamiento.

¿CÓMO PUEDE INFECTARSE CON BRUCELOSIS?

Algunas rutas de transmisión incluyen:



Comer **carne poco cocida** o **productos lácteos** crudos o **sin pasteurizar**



Respirar la bacteria que causa la brucelosis



Bacterias que ingresan al cuerpo a través de heridas en la piel por contacto con un animal infectado

La transmisión de persona a persona de la brucelosis es extremadamente rara. Las madres infectadas que están amamantando pueden transmitir la infección a sus bebés. Rara vez se ha informado de transmisión sexual. Si bien es poco común, la transmisión también puede ocurrir a través de trasplantes de tejidos o transfusiones de sangre.



¿CUÁL ES EL TRATAMIENTO PARA LA BRUCELOSIS?

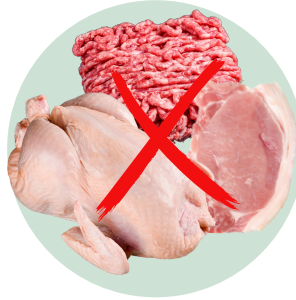
Después de que un médico haya confirmado el diagnóstico de brucelosis, se recetará un ciclo de antibióticos para tratar la brucelosis. Dependiendo cuando se comience el tratamiento y la gravedad de la enfermedad, la recuperación puede tomarse de unas pocas semanas a varios meses.

¿CÓMO SE PUEDE PREVENIR LA BRUCELOSIS?

La mejor manera de prevenir la infección por brucelosis es asegurarse de no consumir:

Algunos signos y síntomas pueden persistir durante períodos de tiempo más prolongados, nunca desaparecer o reaparecer. Estos pueden incluir:

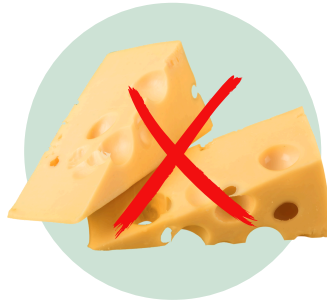
- fiebres recurrentes
- artritis
- inflamación de los testículos o escroto
- Inflamación del corazón (endocarditis)
- síntomas neurológicos (en hasta el 5% de todos los casos)
- fatiga crónica
- depresión
- Inflamación del hígado y/o bazo



Carne cruda



Leche sin pasteurizar



Queso sin pasteurizar



Lácteos sin pasteurizar



Si no está seguro de que el producto lácteo esté pasteurizado, no lo coma.

Las personas que manipulan tejidos animales (como los cazadores y los pastores de animales) deben protegerse mediante el uso de:

Descargo de responsabilidad: esta información no constituye un consejo médico o una relación médico-paciente

Fuentes:

- <https://www.cdc.gov/brucellosis/index.html>
- https://www.aphis.usda.gov/publications/animal_health/fs-brucellosis.pdf



Guantes



Gafas de protección



batas o delantales

Esto ayudará a garantizar que las bacterias de los animales potencialmente infectados no entren por los ojos o heridas y rasguños en la piel.

